

PPCR

Parcours professionnels
carrières et
rémunérations

*Décrets 2017-786 du 5
mai 2017 et 2017-120
du 01 février 2017*

Le rendez vous de carrière



RENDEZ-VOUS

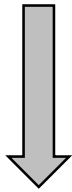
DE CARRIÈRE

25 septembre 2025

A Buthaud-Forrat – IEN Ecole inclusive – secteur B

Le PPCR : DEUX VOILET

Accompagnement tout au long de la carrière

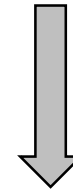


- Formations
- Collectif (conseils de cycles...)
- Individuel

*« Il s'agit bien d'être avec et d'aller vers »
arrêté du 5 mai 2017*

- > développement professionnel
- > orientation et dynamique de carrière

Rendez-vous de carrière



- Regard porté sur une période professionnelle
- Temps d'échange
- Perspectives d'évolution

Echelons 6, 8 et 9
Parfois accéléré avec l'ASA (travail en EP)

Etymologiquement
EVALUER -> faire apparaître de la valeur

ENJEUX

RENDEZ VOUS DE CARRIERE : CALENDRIER

**Juin – septembre
Année N-1**



**Septembre
Année N**



**Octobre à Mai
Année N**

Liste des rendez-vous de carrière générée par la DPE
les enseignants sont informés du rendez-vous de carrière

Réunion d'information

Réalisation des rendez vous de carrière
*Date proposée au moins 15 jours avant
A réception : vous validez la date proposée*

RENDEZ VOUS DE CARRIERE : CALENDRIER

Juin
Année N

Appréciation de l'IEN
+ 11 coches sur les 11 items évalués



Réception de votre CR consultable en ligne
-> 3 semaines pour apporter des observations

Appréciation littérale de l'IEN : 10 lignes

Observations – délais de 3 semaines

Appréciation générale des évaluateurs

Observations de l'agent

Dans le 2nd degré, l'appréciation générale portée par chacun des évaluateurs fait l'objet d'un échange préalable entre eux.

10 lignes maximum

1/ Appréciation littérale de l'inspecteur (10 lignes) :

2/ Appréciation littérale du chef d'établissement (pour le 2nd degré) (10 lignes) :

RENDEZ VOUS DE CARRIERE : CALENDRIER

Octobre
Année N+1

Appréciation du DASEN



Cap d'avancement différencié
Accélération de carrière ou accès à la hors classe

Appréciation finale de l'IA DASEN – communiquée dans un second temps

Appréciation finale de l'autorité académique

À renseigner par l'autorité académique

À consolider	Satisfaisant	Très satisfaisant	Excellent

30% Exc

L'ensemble des éléments précédents est communiqué à l'agent

RENDEZ VOUS DE CARRIERE : préparation

DOCUMENT DE REFERENCE DE L'ENTRETIEN

- 1- le parcours professionnel
- 2- compétences mises en œuvre dans le cadre de son parcours professionnel
 - l'agent dans son environnement professionnel propre
 - l'agent inscrit dans une dimension collective
 - l'agent et son engagement dans une démarche individuelle et collective de développement professionnel
- 3- souhaits d'évolution professionnelle, de diversification des fonctions

<https://www.education.gouv.fr/rendez-vous-de-carriere-mode-d-emploi-41627>

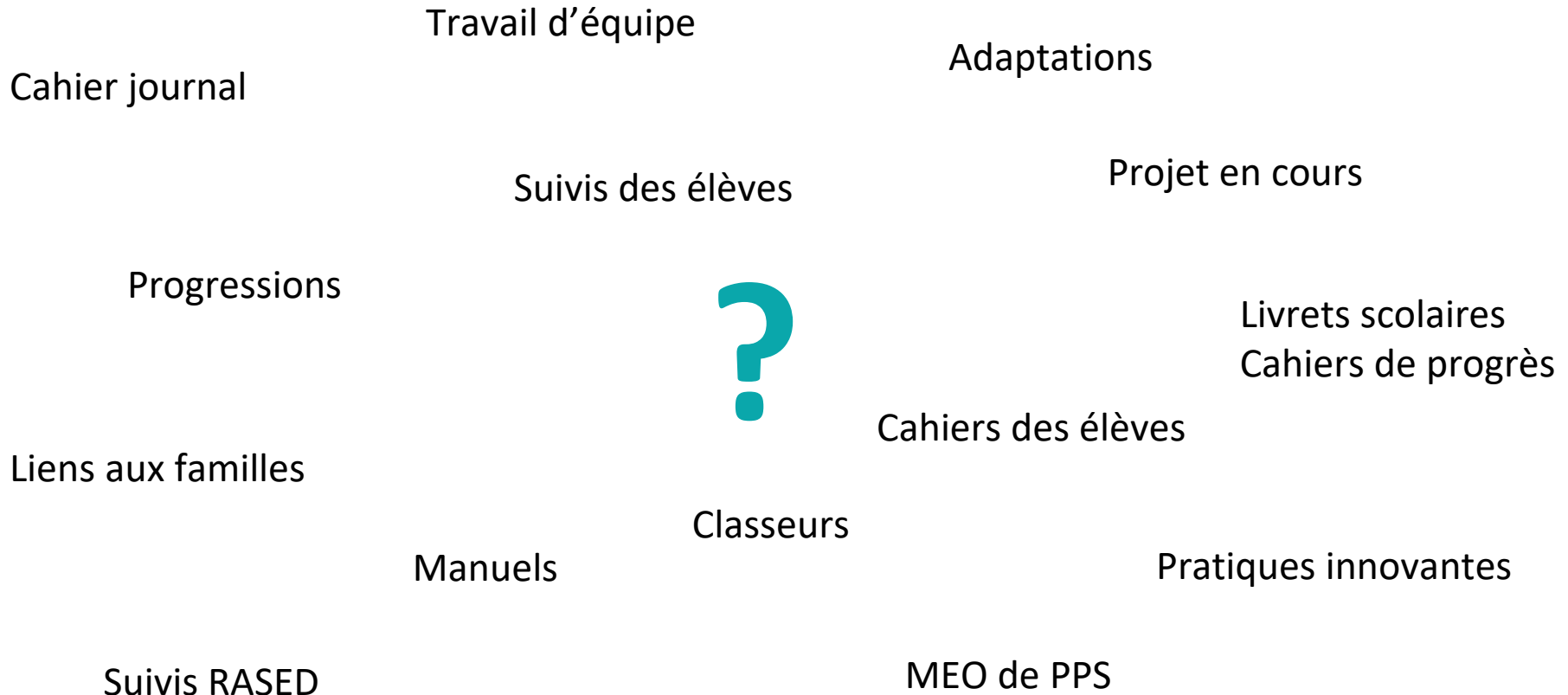


Il relève du choix de l'agent de transmettre ou non ce document de référence complété.

Ils sont à transmettre au secrétariat : ce.0693020h@ac-lyon.fr

RENDEZ VOUS DE CARRIERE : préparation

PREPARATION DES OUTILS DE LA CLASSE : mettre en valeur son travail



RENDEZ VOUS DE CARRIERE : organisation

Deux temps

Observation en situation professionnelle – 1h à 2h

-> véritables situations d'apprentissage (1
ou 2 séances)

-> évaluation formative

Entretien hors présence des élèves – 45mn-1h

-> permettre l'auto analyse

-> après la classe 11h30/12h ou 16h/16h30

Le rendez vous de carrière est l'occasion de :



Conduire une analyse réflexive
et contextualisée



Identifier les évolutions de son
parcours



Identifier les perspectives de
carrière

RENDEZ VOUS DE CARRIERE : organisation

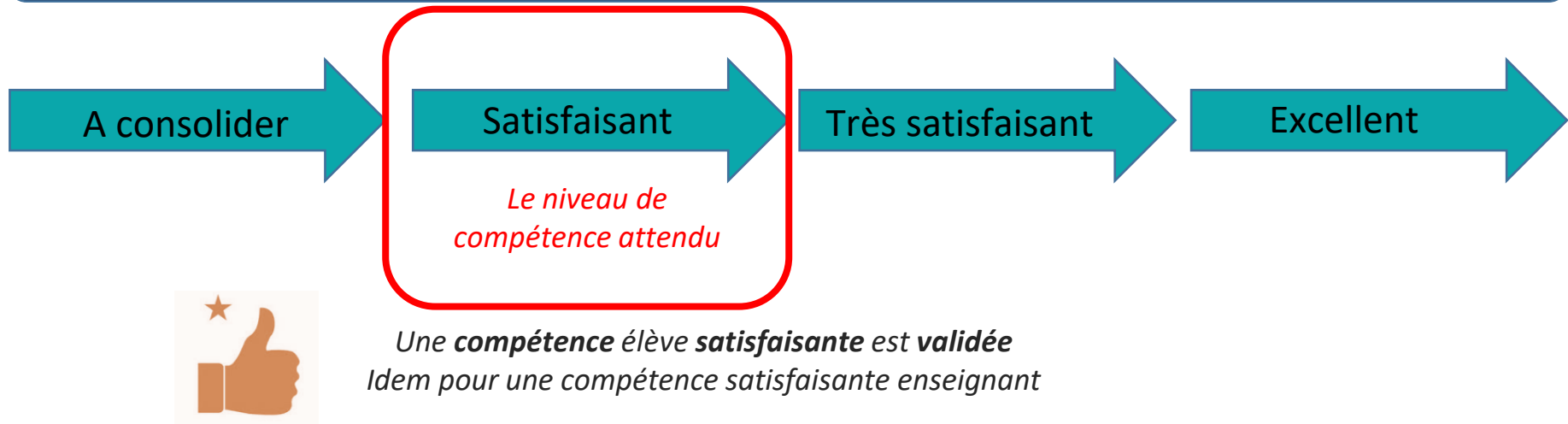
Code déontologique de l'IEP

A Buthaud-Forrat s'engage à :

- Utiliser une parole vraie et considérer l'enseignant comme une personne responsable et non un objet d'étude
- Ne jamais exiger d'un enseignant ce qu'il ne serait pas capable de faire lui-même
- Informer les enseignants, avant la visite des modalités de travail
- Proposer des éléments de solution concrets pour aider l'enseignant
- N'émettre aucun jugement de valeur sur les personnes
- Ecouter
- Protéger les enseignants éprouvant des difficultés professionnelles parce qu'attaqués dans leur dimension humaine ou atteints dans leur intégrité
- Ne jamais considérer comme irrémédiable l'insuffisance repérée chez un enseignant

RENDEZ VOUS DE CARRIERE : le compte rendu

Quatre niveaux d'expertise pour les 11 items



Les attendus échelon 6 et 9 sont différents

Une **compétence** élève **CE2 et CM1** sur un même objet de travail n'est **pas évaluée de la même façon**.
Les attendus ne sont pas les mêmes.

Ex : grammaire – conjugaison

Idem pour les compétences enseignants selon les échelons

Un item Très satisfaisant échelon 6

Peut être satisfaisant échelon 8

RENDEZ VOUS DE CARRIERE : le compte rendu

Grille contenant 11 compétences professionnelles du professeur des écoles

Référentiel de compétences PE – BO n° 30 du 25/07/2013

Référentiel de compétences de l'enseignant spécialisé – BO n° 7 du 16/02/2017



*Envoi en amont de
votre auto évaluation,
item par item*

Evaluation RELATIVE // ABSOLUE

RELATIVE : promouvoir 30% des échelons 6 – 30% des échelons 8 – 30% échelons 9

Excellents sont contingentés

ABSOLUE : valoriser vos compétences

RENDEZ VOUS DE CARRIERE enseignants se positionner

Organiser et assurer un mode de fonctionnement du groupe favorisant l'apprentissage et la socialisation des élèves



Choix des modalités de travail



Posture et actions pour la sécurité affective

Evaluer les progrès et les acquisitions des élèves



Evaluation positive



Modalités et outils



Place des élèves dans le processus

5 ITEMS FONDAMENTAUX

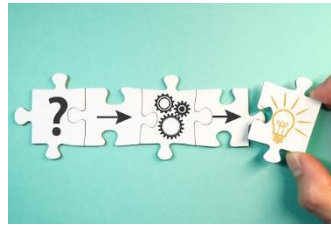
RENDEZ VOUS DE CARRIERE enseignants se positionner

FOCALE MAJ DES CONNAISSANCES

Maitriser les savoirs disciplinaires et leur didactique

Attendus de fin de cycle

- Écouter un récit et manifester sa compréhension par le report au texte.
 - Dire de mémoire un texte à l'oral.
 - Réaliser une courte présentation orale ou écrite à l'aide d'un autre outil (numérique ou papier).
- Maîtriser votre connaissance des attendus



Votre capacité à repérer les obstacles



expliquer vos choix

Coopérer au sein d'une équipe



Contribution au projet d'école



Conception et partage des outils



Travail partenarial



Participation et rôle dans les instances

Contribuer à l'action de la communauté éducative et coopérer avec les parents d'élèves et les partenaires de l'école



Installer et maintenir un climat propice aux apprentissages



RENDEZ VOUS DE CARRIÈRE enseignants se positionner

Agir en éducateur responsable et selon des principes éthiques



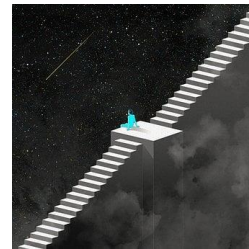
Accompagner les élèves dans leur parcours de formation



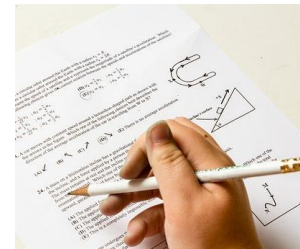
Meo des parcours éducatifs



Cahier de progrès, suivis



Liaison intercycle - interdegré



Place du travail personnel de l'élève

S'engager dans une démarche individuelle et collective de développement professionnel



Prise en compte des conseils antérieurs



Quelle évolution de carrière ?



Quel regard critique sur votre pratique ?

RENDEZ VOUS DE CARRIERE : et maintenant ...

Juin – septembre
Année N-1



Liste des rendez-vous de carrière générée par la DPE
Les enseignants sont informés du rendez-vous de carrière

Septembre
Année N



Réunion d'information

Octobre à Mai
Année N

Réalisation des rendez vous de carrière
Date proposée au moins 15 jours avant
Envoi sur l'application + par mail + copie direction d'école



Au plus tôt pour 1^{ère} période : envoyer emploi du temps et jours d'indisponibilité en P1
Avant chaque congé : envoyer edt et jours d'indisponibilité en période suivante

Rachida KOMBAS, assistante de la circonscription : ce.0693020h@ac-lyon.fr

*Un souci sur la date proposée, l'horaire, la discipline programmée ...
on s'écrit, on en parle*

**Au plaisir de parler pédagogie, didactique,
projets, carrière ... avec chacune, chacun**



QUESTIONS